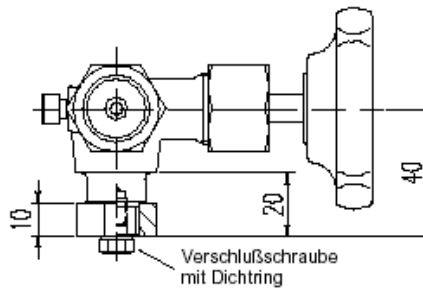
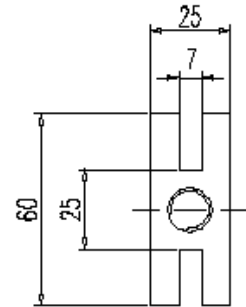
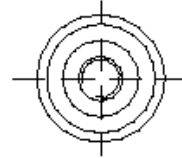

 Prüfflansch
 $\phi 40 \times 5$ mm

 Prüfflansch
 60 x 25 x 10 mm


Einzelteile	Messing ¹⁾	Stahl	Edelstahl ¹⁾
	DIN - Werkstoffnummer		
Gehäuse ²⁾	Messing	1.0460	1.4571
Flansch	Messing	Stahl	1.4571
Ventilspindel	1.4104		1.4571
Ventilkegel	1.4104		1.4571
Packung	PTFE bis 200°C		
Überwurfmutter	Stahl		Edelstahl
Spannmuffe	Stahl		Edelstahl
Verschlusschraube	Stahl		1.4571
Entlüftungsschraube	1.4571		
Handrad	Kunststoff		

- Gehäuse: Messing: Preßteil
Stahl / Edelstahl: Gesenkschmiedestück
- Oberfläche: Stahl phosphatiert
- innenliegendes Spindelgewinde
- rollverdichtete Ventilspindel mit eingebördeltem Ventilkegel

- 1) auch in öl- und fettfreier Ausführung für Sauerstoff lieferbar (Bestellhinweis B 3 beachten !)
- 2) mit Abnahmeprüfzeugnis nach EN 10 204/3.1.B lieferbar

PN	Anschlußgewinde d	Werkstoff
250	G 1/2	Messing
400		Stahl
400		Edelstahl

