

VERWENDUNG:

Schraub-Schauglas-Armaturen werden zur Beobachtung von Vorgängen im inneren von Kesseln, Behältern und Rohrleitungen eingesetzt. Sie finden Anwendung im Lebensmittelbereich, Molkereien, Brauereien, Getränkeindustrie und in der Pharma- und Medizintechnik. Auf Grund der hohen zulässigen Temperaturen ist eine Sterilisierung möglich.

EINBAUHINWEIS:

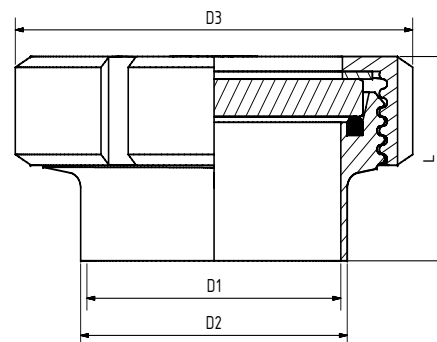
Beim einschweißen des Gewindestutzens ist auf einen verzugsfreien Einbau zu achten! Schweißarbeiten sind von geschultem und dafür autorisiertem Personal durchzuführen. Bei ordnungsgemäßem Einbau wird ein Schutzgrad von IP65 nach EN 60 529 / DIN VDE 0470 Teil 1 (staubdicht und strahlwassergeschützt) erreicht.

Ähnlich

DIN 11851 / EN 10357
($\Delta P \leq 10$ bar)
($\Delta P \leq 6$ bar mit Wischer)

Betriebsbedingungen:

Temperatur: (abhängig von Glas und Dichtung)	220 °C	
Druck:	≤ 10	Bar
Druck mit Wischer:	≤ 6	Bar
Vakuum	1.3	mBar



Werkstoffe:

Flansch:	1.4404; 1.4301; 1.4307
Glas:	Borosilikatglas DIN 7080 Natron-Kalk-Glas DIN 8902
Dichtung:	PTFE; NBR; FKM; Silikon; EPDM
Sondermaterialien auf Anfrage	

DN	25	32	40	50	65	80	100	125	150
D1	26	32	38	50	66	81	100	125	150
D2	29	35	41	53	70	85	104	129	154
D3	63	70	78	92	112	127	148	178	210
L	37	40	41	43	48	54	64	58	60
kg	0.31	0.40	0.50	0.70	1.10	1.61	2.27	3.10	5.30

Oberfläche Innen Ra $\leq 0,8 \mu\text{m}$

PRODUCTCODE:

Gruppe	TYP	DN	Stutzen/ Nutmutter*	Glas	Dichtung	Variante
11	327	25 32 40 50 65 80 100 125 150	1: 1.4404 2: 1.4301	1: Borosilikatglas (Boro) DIN 7080 3: Boro + PTFE- Wischer 5: Boro + Silikon- Wischer	1: PTFE 2: FKM 3: NBR 5: Silikon 6: EPDM 8: Sonder	Von ACI bei Bedarf vergeben

INFO: Sofern nicht anders angegeben wird der hervorgehobene Werksstandard geliefert.

*Nutmutter nach Angebot / Auftragsbetätigung.

SONDERAUSFÜHRUNGEN/OPTIONEN:

- a) Wischer SWI mit PTFE oder Silikon Wischerblatt
- b) LED oder Halogen Lampen, ATEX-certified, EX
- c) FEP Schutzscheibe

BEISPIEL:

11-327-100-1-1-2-000 entspricht dem Produktcode:

ACI Typ 327
DN100
Stutzen 1.4404
Borosilikatglas
Dichtung Viton
Standardausführung



EMPFEHLUNG:

Für aggressive Medien oder Dampf sollten Glimmerscheiben zum Schutz der Gläser verwendet werden.