

VERWENDUNG:

Beobachtung und Beleuchtung des inneren von geschlossenen Behältern (Kesseln, Tanks, Silos usw.). Mannloch-Schauglasarmaturen können wie ein Blindflansch zum Verschließen von Einstiegsöffnungen verwendet werden und besitzen gleichzeitig eine drucksichere Schauglasfassung, so dass auch bei verschlossenen Öffnungen eine visuelle Beobachtung möglich ist.

EINBAUHINWEIS:

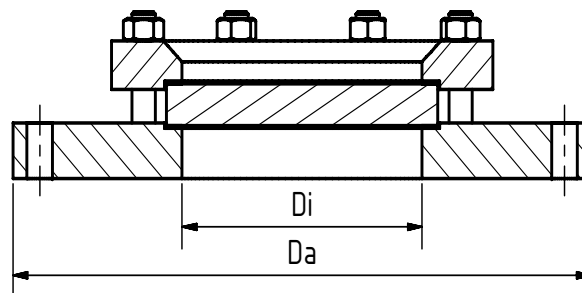
Es sollten zu den Dichtflächen passende Dichtungen verwendet werden. Der Schraubenwerkstoff sollte gleichwertig oder höher dem des Schauglaskörper sein. Grundsätzlich zum Bohrungsbild passende Schrauben verwenden. Nach Möglichkeit sollte das Schraubengewinde, sowie der Schraubenkopf mit Schmiermittel versehen werden.

Zum Verschluss von
Einstiegs- und
Inspektionsöffnungen
($\Delta P \leq 6 / 10 / 16$ bar)

Betriebsbedingungen:

Temperatur: (abhängig von Glas und Dichtung)	150 °C 280 °C 320 °C ¹
Druck:	$\leq 6 / 10 / 16$ ¹ Bar

¹ höher auf Anfrage



Werkstoffe:

Flansch:	1.4571, 1.4541, 1.4404, 1.4539, P265GH
Glas:	Borosilikatglas DIN 7080 Natron-Kalk-Glas DIN 8902
Dichtung:	PTFE; FKM; NBR; C4400; Silikon; EPDM; Graphit
Schrauben:	A4/70

Sondermaterialien auf Anfrage

DN ²	300	350	400	450	500	600	700	800
Di ²	175	225	280	325	325	325	325	325
Da	Entsprechend DIN EN 1092-1 PN 6 / 10 / 16							

²Weitere Größen und andere Di auf Anfrage

PRODUCTCODE:

Gruppe	TYP	PN	DN	Grundflansch*	Glas	Dichtung	Variante
11	325	1: 6 2: 10 3: 16 4: höher	300 350 400 450 500 600 700 800	1: 1.4539 2: 1.4571 3: 1.4404 4: 1.4541 6: 1.4306 7: P265GH 8: Sonder	1: Borosilikatglas (Boro) DIN 7080 2: Natron Kalk Glas (NKG) DIN 8902 3: Quarzglas 4: Boro + PTFE- Wischer 5: Boro + Silikon- Wischer 6: NKG + PTFE- Wischer 7: NKG + Silikon- Wischer 8: Borosilikatglas ungehärtet	1: PTFE 2: FKM 3: NBR 4: C4400 5: Silikon 6: EPDM 7: Graphit 8: Sonder	Von ACI bei Bedarf vergeben

INFO: Sofern nicht anders angegeben wird der hervorgehobene Werksstandard geliefert.

*Deckflansch nach Angebot / Auftragsbetätigung.

SONDERAUSFÜHRUNGEN/OPTIONEN:

- a) Wischer SWI oder SWII mit PTFE oder Silikon Wischerblatt
- b) Sprühvorrichtung SVI
- c) LED oder Halogen Lampen, ATEX-certified, EX
- d) Hochtemperatúrausführung mit Quarzglas oder ungehärtetes Boro bis 400°C, höher auf Anfrage
- e) O-Ring-Dichtung (Vakuumtauglich)³
- f) FEP-Schutzscheibe
- g) Plexiglas-Schlagschutzfenster (5 mm)
- h) Gitter-Schlagschutzfenster
- i) Doppelverglasung

³ abhängig von Umgebungsvariablen

BEISPIEL:

11-2-325-600-2-1-7-0 entspricht dem Produktcode:

ACI Typ 325
PN10
DN600
Flansche 1.4571
Borosilikatglas
Dichtung Graphit
Standardausführung

ACHTUNG!

Es gelten die Druck-Temperatur-Grenzen gemäß DIN EN 1092-1!

Hierfür steht Ihnen unser gleichnamiges Tool auf unserer Webseite zur Verfügung.
(www.ACI24.com, in der Kategorie Service, im Unterpunkt Tools)



EMPFEHLUNG:

Für aggressive Medien oder Dampf sollten Glimmerscheiben zum Schutz der Gläser verwendet werden.