



### VERWENDUNG:

Zur Beobachtung von Füllung und Strömung in Leitungen. Das Schauglas ermöglicht eine zuverlässige Überwachung der Funktion und der Leistung einzelner Apparate sowie von ganzen Anlagen.

Typ 522 Hochdruck-Schaugläser können in Rohrleitungen direkt eingeschraubt werden. Als Anschlüsse stehen BSP- und NPT-Gewinde zur Auswahl.

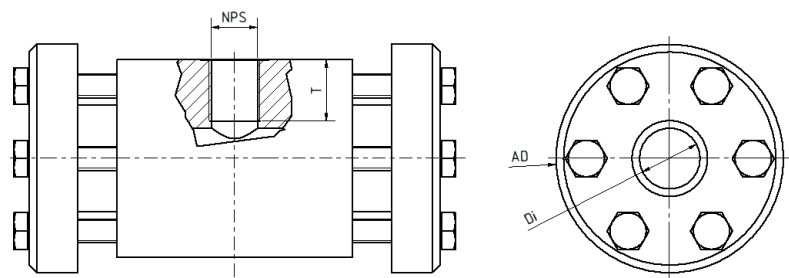
### EINBAUHINWEIS:

Die Verschraubung muss mit passenden Dichtungsmittel eingedichtet werden, um die angegebene Druckstufe erreichen zu können. Das Anschlussgewinde ist nicht selbstdichtend ausgelegt!

Mit Innengewinde  
**BSP oder NPT**  
( $\Delta P \leq 320 \text{ bar}$ )

### Betriebsbedingungen:

Temperatur: (abhängig von Glas und Dichtung)	280 °C 300 °C	
Druck:	$\leq 40 \text{ bis } 320^1$	Bar
<sup>1</sup> höher wenn möglich, auf Anfrage		



### Werkstoffe:

Gehäuse:	1.4571; 1.4539; 1.4404
Glas:	Borosilikatglas i.A. DIN 7080 Glimmer
Dichtung:	Graphit
Schrauben:	A4-70
Sondermaterialien auf Anfrage	

NPS	1/4"	3/8"	1/2"	3/4"	1"	1 1/2"	2"
D1	25	25	25	35	40	40	50
T (G)	20	25	25	30	40	40	40
T (NPT)	10	10,3	13,6	14	16,8	17,3	17,7
AD	105	105	105	125	150	150	170
Sondermaße und andere Standards auf Anfrage							

### PRODUCTCODE:

Gruppe	TYP	Gewinde	NPS	PN	Gehäuse*	Glas	Dichtung	Variante
11	522	1: BSP 2: NPT 3: Sonder	1: 1/4" 2: 3/8" 3: 1/2" 4: 3/4" 5: 1" 6: 1 1/2" 7: 2" 8: Sonder	1: 40 2: 63 3: 100 4: 160 5: 250** 6: 320** 8: Sonder	1: 1.4571 2: 1.4404 8: Sonder	1: Borosilikatglas (Boro) i.A. DIN 7080 4: Boro + Glimmer 8: Sonder	7: Graphit 8: Sonder	Von ACI bei Bedarf vergeben

**INFO:** Sofern nicht anders angegeben wird der hervorgehobene Werksstandard geliefert.

\* Deckflansche aus Gehäusematerial oder nach Angebot / Auftragsbestätigung

\*\* Nur mit Borosilikatglas und Glimmerschutzscheibe

### SONDERAUSFÜHRUNGEN/OPTIONEN:

- a) Doppelverglasung
- b) Glimmerschutz
- c) FEP Schutzscheibe
- d) LED Lampen, ATEX-certified, EX
- e) Zusätzliche Optionen auf Anfrage

### BEISPIEL:

11-522-1-5-4-1-1-7-0 entspricht dem Produktcode:

ACI Typ 522

BSP Gewinde

NPS 1"

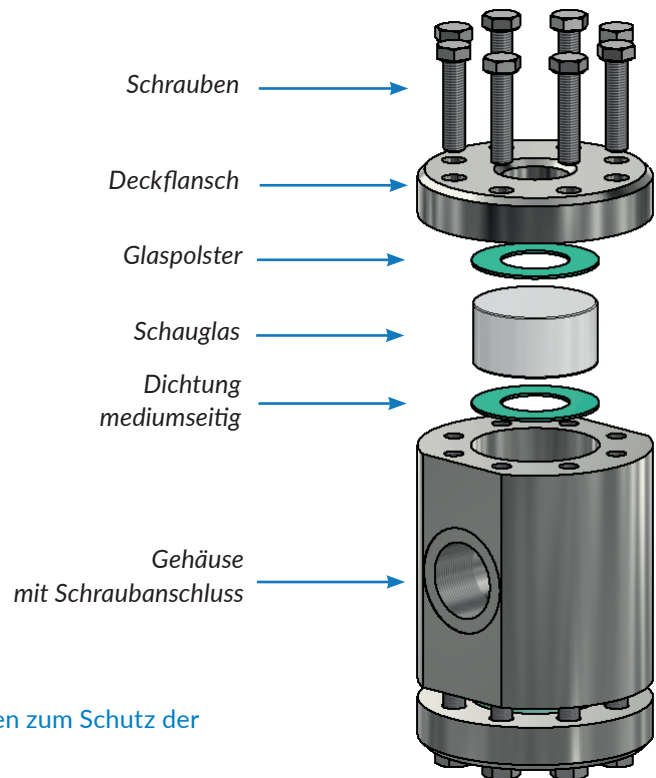
PN160

Gehäuse 1.4571

Borosilikatglas

Dichtung Graphit

Standardausführung



### EMPFEHLUNG:

Für aggressive Medien oder Dampf sollten Glimmerscheiben zum Schutz der Gläser verwendet werden.