



Schauglas rechteckig

Zur Füllstandsanzeige

Mit rückseitigen Bohrungen

Typ
400

Verwendung:

Zur Flüssigkeitsstandanzeige, Sichtkontrolle und Beobachtung an Behältern, Kesseln und Silos bei Betriebsdrücken bis 35 bar und hohen Temperaturen.

Die Bohrungen mit $\varnothing 18$ mm sind rückseitig angebracht. Andere Durchmesser sind auf Wunsch lieferbar.

Betriebsdruck:
Bis zu 35 bar

Betriebsbedingungen:

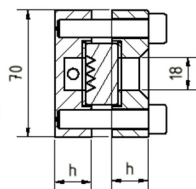
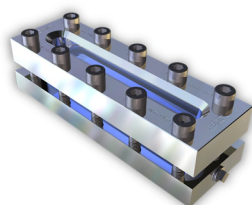
Temperatur:	243	°C
Druck:	16	Bar
	35	Bar

Werkstoffe:

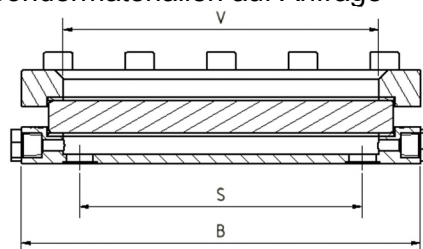
Flansch:	1.4571
Glasplatten:	Borosilikatglas DIN 7081 (Reflex oder Transparent)
Dichtung:	PTFE (200°C) FKM (200°C) NBR (100°C) C4400 (150°C) Silikon (200°C) EPDM (140°C) Graphit (280°C)

Rahmendicke (h):

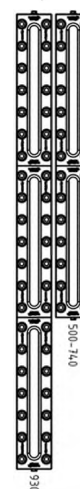
- 16 bar: 20mm
- 35 bar: 25mm



Sondermaterialien auf Anfrage



B	V	S	Verdeckte Sicht	Kg (16 bar)	Kg (35 bar)	Anzugs-Moment (Nm)
140	79	61	0	2,8	3,4	13...34
170	124	106	0	3,2	4,0	13...34
220	174	156	0	4,0	5,0	13...34
250	204	186	0	4,6	5,7	13...34
300	264	246	0	5,3	6,7	13...34
310	264	246	0	5,6	7,0	13...34
350	304	286	0	6,3	7,8	13...34
370	324	306	0	6,6	8,2	13...34
400	354	336	0	7,1	8,9	13...34
500	454	436	1x46	9,1	11,4	13...34
600	564	546	1x46	10,7	13,4	13...34
620	574	556	1x46	11,1	13,9	13...34
700	654	636	1x46	12,5	15,7	13...34
740	694	676	1x46	13,2	16,5	13...34
800	754	736	1x46	14,2	17,8	13...34
930	884	866	2x46	16,7	20,9	13...34
1000	954	936	3x46	18,2	22,8	13...34



Einbauhinweis:

Nach dem Einschweißen des Grundkörpers ist zu prüfen, ob sich die Dichtflächen verzogen haben! Gegebenenfalls muss nachgearbeitet werden!

Technische Änderungen und Fehler vorbehalten!

ACI Industriearmaturen GmbH
www.aci24.com • info@aci24.com
Version 2018-05-17



Schauglas rechteckig

Zur Füllstandsanzeige

Mit rückseitigen Bohrungen

Typ
400

Produktcode:

	Einbau-Länge	PN	Flansch	Glas	Dichtung	Varianten	
11	400	Entspr. Tabelle	16 35	1: S235JRG 2: 1.4571 3: Grundflansch VA, Deckflansch St. 4: Grundflansch St., Deckflansch VA 5: Duplex	1: BS Transparent 3: BS Reflex	1: PTFE 2: FKM 3: NBR 4: C4400 5: Silikon 6: EPDM 7: Graphit 8: Sonder	Von ACI bei Bedarf vergeben (z.B. Sonder-Konstruktion)

ACI Typ 400

220 mm lang

PN 16

Beispiel:

Flansch 1.4571

11-400-16-220-2-1-1-000

Borosilikatglas transparent

Dichtung PTFE

Standardausführung

Empfehlung:

Für aggressive Medien oder Dampf sollten Glimmerscheiben zum Schutz der Gläser verwendet werden.

Technische Änderungen und Fehler vorbehalten!

ACI Industriearmaturen GmbH
www.aci24.com • info@aci24.com
Version 2018-05-17