



# Schauglas Rechteckig

## Zur Füllstandanzeige

Mit Anschweißstutzen

Typ  
410

### Verwendung:

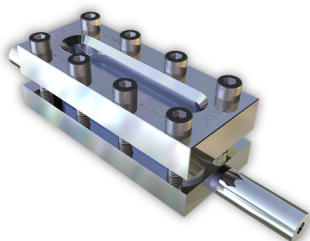
Zur Flüssigkeitsstandanzeige, Sichtkontrolle und Beobachtung an Behältern, Kesseln und Silos bei Betriebsdrücken bis 40 bar und hohen Temperaturen.

Die Anschlussstutzen mit  $\varnothing 20$  mm sind stirnseitig angebracht. Andere Durchmesser sind auf Wunsch lieferbar.

**Betriebsdruck:**  
Bis zu 35 bar

### Betriebsbedingungen:

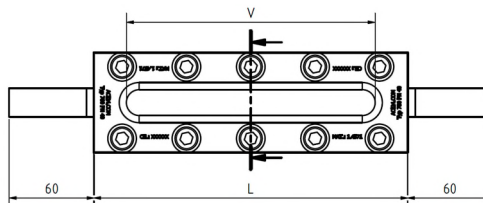
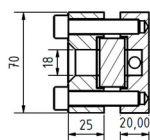
Temperatur:	243	°C
Druck:	16	Bar
	35	Bar



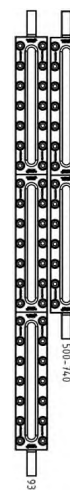
### Werkstoffe:

Flansch:	1.4571 S235GH
Glasplatten:	Borosilikatglas DIN 7081 (Reflex oder Transparent)
Dichtung:	PTFE (200°C) FKM (200°C) NBR (100°C) C4400 (150°C) Silikon (200°C) EPDM (140°C) Graphit (280°C)

Sondermaterialien auf Anfrage



BL	SL	Verdeckte Sicht	Kg (16 bar)	Kg (35 bar)	Anzugs-Moment (Nm)
140	79	0	2,8	3,4	13...34
170	124	0	3,2	4,0	13...34
220	174	0	4,0	5,0	13...34
250	204	0	4,6	5,7	13...34
300	264	0	5,3	6,7	13...34
310	264	0	5,6	7,0	13...34
350	304	0	6,3	7,8	13...34
370	324	0	6,6	8,2	13...34
400	354	0	7,1	8,9	13...34
500	454	1x46	9,1	11,4	13...34
600	564	1x46	10,7	13,4	13...34
620	574	1x46	11,1	13,9	13...34
700	654	1x46	12,5	15,7	13...34
740	694	1x46	13,2	16,5	13...34
800	754	1x46	14,2	17,8	13...34
930	884	2x46	16,7	20,9	13...34
1000	954	3x46	18,2	22,8	13...34



### Einbauhinweis:

Nach dem Einschweißen des Grundkörpers ist zu prüfen, ob sich die Dichtflächen verzogen haben! Gegebenenfalls muss nachgearbeitet werden!

Technische Änderungen und Fehler vorbehalten!

ACI Industriearmaturen GmbH  
www.aci24.com • info@aci24.com  
Version 2018-05-17



# Schauglas Rechteckig

## Zur Füllstandanzeige

Mit Anschweißstutzen

# Typ 410

Produktcode:

		Einbau- Länge	PN	Flansch	Glas	Dichtung	Varianten
11	410	Entspr. Tabelle	16 35	1: S235JRG 2: 1.4571 3: Grundflansch VA, Deckflansch St. 4: Grundflansch St., Deckflansch VA 5: Duplex	1: BS Transparent 3: BS Reflex	1: PTFE 2: FKM 3: NBR 4: C4400 5: Silikon 6: EPDM 7: Graphit 8: Sonder	Von ACI bei Bedarf vergeben (z.B. Sonder- Konstruktion)

**ACI Typ 410**  
220 mm lang  
PN16  
Beispiel: Flansch 1.4571                                  11-410-16-220-2-1-1-000  
Borosilikatglas transparent  
Dichtung PTFE  
Standardausführung

**Empfehlung:**  
Für aggressive Medien oder Dampf sollten Glimmerscheiben zum  
Schutz der Gläser verwendet werden.