



Schauglas Rechteckig

Zur Füllstandsanzeige
Mit rückseitigen Anschweißstutzen

Typ
411

Verwendung:

Zur Flüssigkeitsstandanzeige, Sichtkontrolle und Beobachtung an Behältern, Kesseln und Silos bei Betriebsdrücken bis 35 bar und hohen Temperaturen.

Die Anschlussstutzen mit $\varnothing 20 \times 2,6$ mm sind rückseitig angebracht. Andere Durchmesser sind auf Wunsch lieferbar.

Betriebsdruck:
Bis zu 35 bar

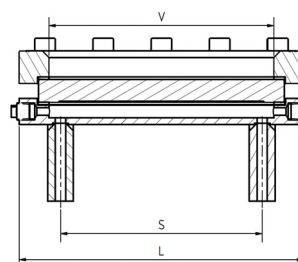
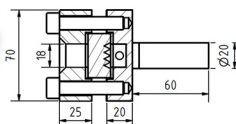
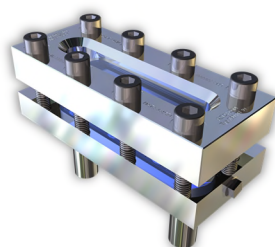
Betriebsbedingungen:

Temperatur:	243	°C
Druck:	16	Bar
	35	Bar

Werkstoffe:

Flansch:	1.4571
Glasplatten:	Borosilikatglas DIN 7081 (Reflex oder Transparent)
Dichtung:	PTFE (200°C) FKM (200°C) NBR (100°C) C4400 (150°C) Silikon (200°C) EPDM (140°C) Graphit (280°C)

Sondermaterialien auf Anfrage



BL	SL	Verdeckte Sicht	Kg (16 bar)	Kg (35 bar)	Anzugs-Moment (Nm)
140	79	0	2,8	3,4	13...34
170	124	0	3,2	4,0	13...34
220	174	0	4,0	5,0	13...34
250	204	0	4,6	5,7	13...34
300	264	0	5,3	6,7	13...34
310	264	0	5,6	7,0	13...34
350	304	0	6,3	7,8	13...34
370	324	0	6,6	8,2	13...34
400	354	0	7,1	8,9	13...34
500	454	1x46	9,1	11,4	13...34
600	564	1x46	10,7	13,4	13...34
620	574	1x46	11,1	13,9	13...34
700	654	1x46	12,5	15,7	13...34
740	694	1x46	13,2	16,5	13...34
800	754	1x46	14,2	17,8	13...34
930	884	2x46	16,7	20,9	13...34
1000	954	3x46	18,2	22,8	13...34



Einbauhinweis:

Nach dem Einschweißen des Grundkörpers ist zu prüfen, ob sich die Dichtflächen verzogen haben! Gegebenenfalls muss nachgearbeitet werden!

Technische Änderungen und Fehler vorbehalten!

ACI Industriearmaturen GmbH
www.aci24.com • info@aci24.com
Version 2018-05-17



Schauglas Rechteckig

Zur Füllstandsanzeige
Mit rückseitigen Anschweißstutzen

Typ
411

Produktcode:

		Einbau- Länge	PN	Flansch	Glas	Dichtung	Varianten
11	411	Entspr. Tabelle	1: 16 1: 35	1: S235JRG 2: 1.4571 3: Grundflansch VA, Deckflansch St. 4: Grundflansch St., Deckflansch VA 5: Duplex	1: BS Transparent 3: BS Reflex	1: PTFE 2: FKM 3: NBR 4: C4400 5: Silikon 6: EPDM 7: Graphit 8: Sonder	Von ACI bei Bedarf vergeben (z.B. Sonder- Konstruktion)

ACI Typ 411

220 mm lang

PN16

Beispiel:

Flansch 1.4571

11-411-1-220-2-1-1-00

Borosilikatglas transparent

Dichtung PTFE

Standardausführung

Empfehlung:

Für aggressive Medien oder Dampf sollten Glimmerscheiben zum Schutz der Gläser verwendet werden.

Technische Änderungen und Fehler vorbehalten!

ACI Industriearmaturen GmbH
www.aci24.com • info@aci24.com
Version 2018-05-17