



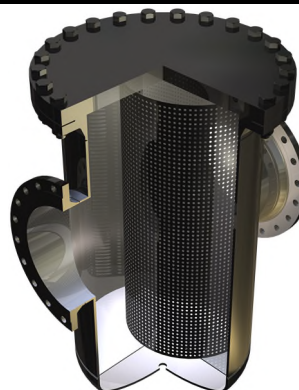
Topfschmutzfänger

Mit Flanschanschluss bis PN40

Typ
TSF

Verwendung:

Topfschmutzfänger werden eingesetzt, um feste Verunreinigungen wie Sand, Geröll oder andere Partikel aus dem Prozessmedium zu entfernen und so beispielsweise empfindliche Armaturen oder Maschinen vor Beschädigung zu schützen.



Betriebsbedingungen:

Flansche:	DIN EN 1092-1
Druck:	Gehäuse gem. Druckstufe. Differenzdruck max. 2 bar (oder nach Auslegung)

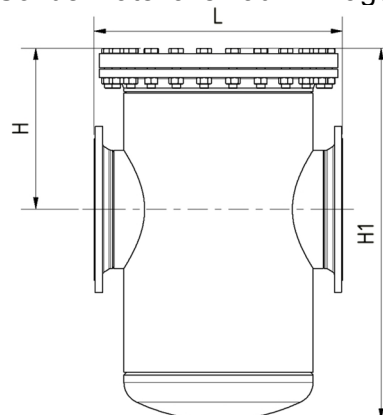
höhere Drücke auf Anfrage

Werkstoffe:

Gehäuse:	P265GH 1.4571
Dichtung:	C4400 (280°C) Graphit (280°C) PTFE (200°C) NBR (80°C) Viton (200°C)
Sieb	Nach Auslegung

Sondermaterialien auf Anfrage

Montagehinweis:
Schmutzfänger besitzen eine Betriebs-Durchflussrichtung und sind NICHT umkehrbar!



DN	50	65	80	100	125	150	200	250	300	350	400	500	600
L	230	290	310	350	400	480	600	730	850	980	1100	1250	1450
H	150	170	180	200	220	280	335	370	415	470	520	535	720
H1	240	300	335	380	475	545	565	695	815	910	900	1220	1485

Höhenangaben ohne Standfüße!

Höhere Betriebsdrücke:

In Einzelfällen können höhere als die angegebenen Betriebs- oder Differenzdrücke möglich sein. Bitte sprechen Sie uns falls erforderlich darauf an.

Technische Änderungen und Fehler vorbehalten!

ACI Industriearmaturen GmbH
www.aci24.com • info@aci24.com
Version 2018-03-06



Topfschmutzfänger

Mit Flanschanschluss bis PN40

Typ
TSF

Produktcode:

		DN	PN	Gehäuse	Dichtung	Varianten
11	TSF	Entspr. Tabelle	1: 2,5 2: 6 3: 10 4: 16 5: 25 6: 40	1: P265GH 2: 1.4571	1: PTFE 4: C4400 7: Graphit 8: Sonder	Nach Bedarf vergeben

Beispiel: **ACI Topfschmutzfänger**
DN100
PN 16
Dichtung PTFE
Standardausführung
11-TSF-100-16-1-000

Optionen

- Hebeösen
- Standfüße
- Deckel-Hubvorrichtung
- Differenzdruckanzeiger
- Schauglas
- Schnellverschlüsse
- Verschiedene Maschenweiten

Technische Änderungen und Fehler vorbehalten!

ACI Industriearmaturen GmbH
www.aci24.com • info@aci24.com
Version 2018-03-06